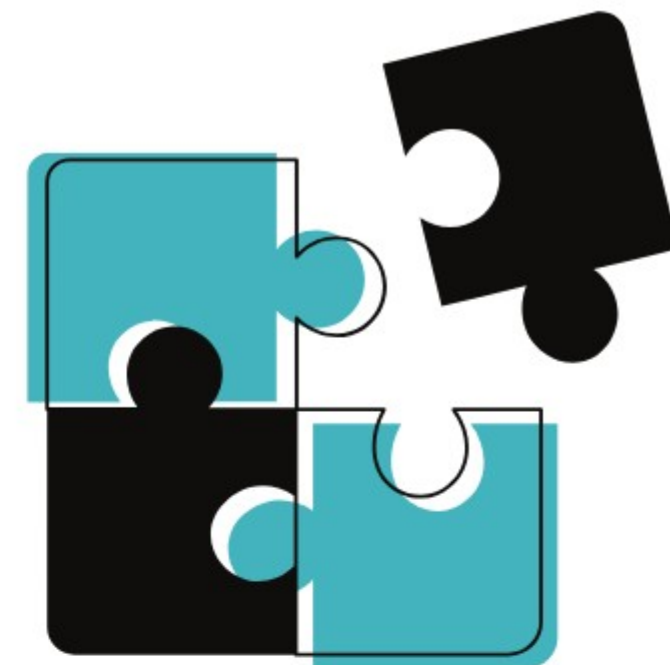


# 3 Points forts et 3 difficultés

des Pactes culturels des Côtes d'Armor



**Synthèse** du retour d'atelier  
du Réseau des référents des  
pactes culturels des Côtes  
d'Armor du 5 juin 2025



# 10 difficultés recensées



1

**Contexte budgétaire** (national, régional, départemental, local) source de tensions et pouvant impacter les priorités du pacte sur un territoire

2

**Lisibilité difficile du pacte par les partenaires et les élus culture et autres** (sensibilisation, interconnaissance entre EPCI, ...)

3

**Lisibilité et appropriation difficile du pacte par les acteurs culturels** → communiquer, visibiliser

4

**Difficulté à accorder les calendriers des parties prenantes du pacte** (un retard dans traitement des dossiers peut mettre acteurs et actrices en fragilité)

5

**Compréhension partagée des attendus du pacte et de leur mise en œuvre** → temps long nécessaire pour atteindre la bonne méthode de coopération, dégager les enjeux communs et poser clairement les choses

6

**Suivi chronophage des pactes**

7

**Comment enclencher une dynamique plus structurante** à personnel constant, avec une politique culturelle déjà structurée

8

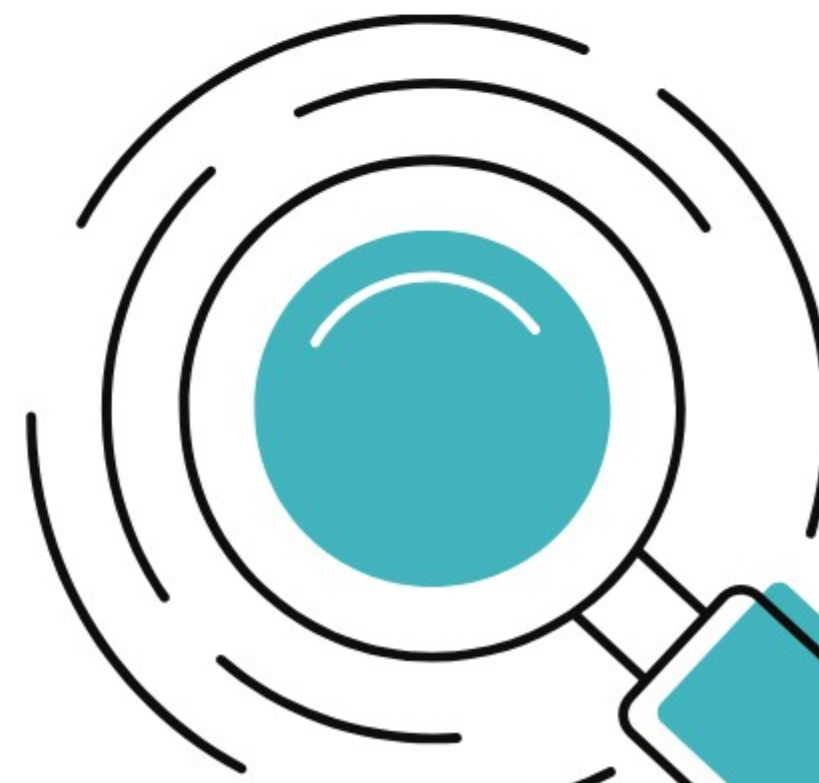
**Modification des orientations pendant la durée du pacte**  
→ ajustements plus ou moins conséquents à apporter au contenu

9

**Montage financier complexe** avec risque de décalage entre recettes et dépenses annualisées

10

**S'adapter à chaque territoire**  
→ compétences parfois différemment réparties selon les EPCI et entre communes et EPCI



# 8 Points forts identifiés

PACTES  
CULTURELS  
DE TERRITOIRES

Structuration

Nouveaux publics

Légitimer le rôle pivot de l'EPCI entre ressource culturelle et population en développant une ingénierie de proximité avec les acteurs et actrices du territoire et leurs projets

Espace d'expérimentation, d'innovation et de créativité, de collaborations inventives et structurantes

Coopération resserrée et regards croisés entre partenaires pour mieux se comprendre, mieux travailler ensemble, avoir un dialogue concerté autour de projets fragiles du territoire

Accélérer la structuration de la politique culturelle à l'échelle du territoire avec une approche transversale

Impulsion pour accélérer la montée en puissance sur une politique déjà amorcée (EAC, Enseignements artistiques et culturels, lecture publique ...)

Diagnostics nombreux et précis pour un meilleur ancrage territorial des projets et ciblage des besoins (EGPC, Consultation populaire, Diagnostic lecture publique ...)

Mettre en débat et défendre une politique culturelle innovante à l'échelle du territoire

Levier pour rapprochement entre culture & social, à la rencontre de nouveaux publics

Expérimentation

Coopération